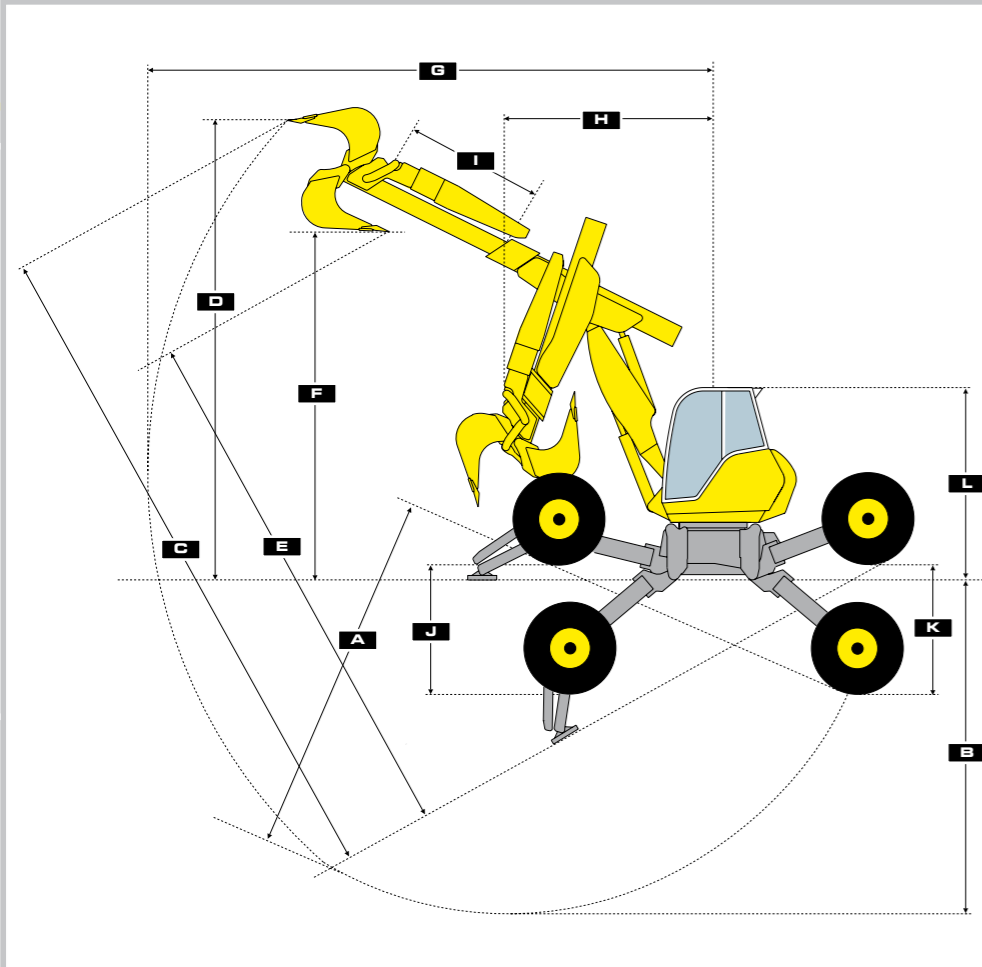
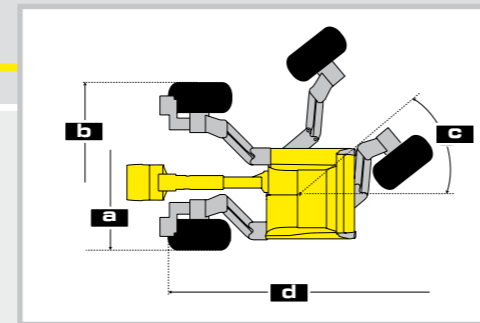


Menzi Muck A111

La clase reina de las excavadoras móviles sobre patines



Menzi Muck A111



- a** Menor anchura de los ruedas (anchura del transporte) 2'450 mm
- b** Colocación max. de los ruedas 4'800 mm
- c** Angulo de manejo 40 grados
- d** Longitud de chasis 5'610 mm

Las medidas varían de acuerdo al tipo de neumáticos y al accesorio.

Cuadro de dimensiones

T2 T1.8

A	Profundidad de excavación max. (con chasis inclinado) mm	5'690	5'930
B	Profundidad de excavación max. (con chasis horizontal) ... mm	5'250	5'490
C	Altura de excavación max. (con chasis inclinado) mm	10'120	10'280
D	Altura de excavación max. (con chasis horizontal) mm	7'050	7'080
E	Altura de descarga max. (con chasis inclinado) mm	7'570	7'710
F	Altura de descarga max. (con chasis horizontal) mm	5'010	5'040
G	Alcance max. mm	8'570	8'790
H	Menor radio de viraje mm	2'990	2'980
I	Longitud del brazo telescópico mm	1'960	1'800
J	Colocación de la gamma de los ruedas antes mm	1'860	1'860
K	Colocación de la gamma de los ruedas delantes mm	1'860	1'860
L	Altura del transporte mm	2'760	2'760

Las medidas varían de acuerdo al tipo de neumáticos y al accesorio.

SWISSPOWER+



Prestaciones principales La Menzi Muck A111.

Líder en tecnología desde hace más de 40 años.

Número 1 mundial en la fabricación de excavadoras multiuso - Esta condición requiere una labor de investigación y desarrollo constante basada en más de 40 años de experiencia. Su diseño ha sido concebido para garantizar las máximas prestaciones en seguridad, calidad y durabilidad. La experiencia, los ensayos de campo y los cálculos computerizados sirven de base a los ingenieros para obtener el mejor diseño.

Datos técnicos de base

Motor

John Deere de 4 cilindros	104 kW / 140 PS
Potencia regulada a	99 kW / 133 PS
Régimen de revoluciones	2'000 r.p.m.
Cilindrada	4'500 ccm
Intervalos de servicio	500 h

Sistema hidráulico

Instalación hidráulico	LUDV Load sensing
Sistema hydr. de trabajo	220 l/min.
Sistema hydr. de tracción	160 l/min.
Sistem hydr. „Powerline“ (option)	170 l/min.
Capacidad del tanque	200 litros

Sistema eléctrica

Instalación eléctrica	24 V
Capacidad batería	2 x 95 Ah
Motor de arranque	7.2 kW
Alternador	45 Amp/100 Amp

Eckdaten

Peso sin accesorios	11'500 kg
Velocidad estándar hasta max.	10 km/h
Diámetro del ciclo de viraje, bajo	12'000 mm
Tamaño estándar neum. forestal	600/50-22.5
Tamaño óptimo neum. forestal	600/55-26.5

Bomba adicional independiente „Powerline“ con alimentación prioritaria para un caudal constante de hasta 170 l/min. (opcional)

Disposición ordenada de los conductos en el campo visual del conductor

Conexiones hidráulicas

Circuito de mando mediante pedal (proporcional - doble efecto) hasta 160 l/min.

Circuito de mando 2 mediante palanca de mando (digital - doble efecto) hasta 80 l/min.

Circuito de mando 3 (opcional) mediante palanca de mando (digital - doble efecto) hasta 40 l/min.

Circuito de mando 4 (opcional) para cambiador rápido hidráulico (digital - doble efecto)

„Powerline“ (opcional) mediante joystick hasta 170 l/min. digital - de efecto simple, tres cantidades programables individualmente

Conexión del cabrestante (opcional) mediante pedal (proporcional - doble efecto) hasta 100 l/min.

Tubería de retorno (Serie) para martillo hidráulico

Tubería de aceite de fuga (opcional)

Dos variantes de brazo telescópico

Puesto de trabajo agradable en una cabina amplia y espaciosa

Regulador electrónico del límite de carga con modo de operación adicional y avance automatizado

Nuevo control del chasis con funciones de apoyo rápidas, operables independiente y simultáneamente

Sistema H-Drive: sistema de tracción de alta potencia con superposición de par para mejorar la eficiencia en cualquier posición

Desplazamiento del centro de gravedad para mejorar la estabilidad

Neumáticos forestales de excelente calidad con refuerzos de acero

Conducción sencilla y precisa con un radio de giro mínimo gracias a la dirección articulada