



80 t metric



186 kW

683 M

Teleskopkran
Telescopic Crane



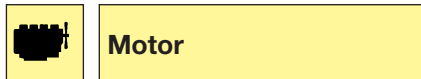
*Hochfahrbare Kabine option
*hydraulic adjustable cab option

SEINEBOGEN[®]

crane line

- Traglasten 80 t
- Motorleistung 186 kW (253 PS)
- Modernste Load Sensing Hydraulikanlage
- Separater Kreislauf für Drehwerk
- Robuste, sehr servicefreundliche Konzeption
- Sehr starker Mobil-Unterwagen mit 70 t Achsen
- Kontinuierlich ausschibarbarer Teleskopausleger

Technische Daten



Motor

Deutz-Dieselmotor TCD2013L06 2V, mit Direkteinspritzung, wassergekühlt. Leistung nach DIN/ISO: 186 kW (253 PS) bei 2000 min⁻¹.

Trockenluftfilter mit Zyklonvorabscheider, Sicherheitselement und Verschmutzungsanzeige im Fahrerhaus. Kraftstoffvolumen: 550 l

Elektrische Anlage: 24 Volt
2 Kaltstart-Hochleistungsbatterien



Hydraulik

Load-Sensing-Hydrauliksystem mit lastdruckunabhängiger Volumenstromsteuerung, Druckabschneidung und energiesparender Bedarfsstromsteuerung.

Durch die unabhängige und proportionale Zuteilung des Pumpenförderstroms können mehrere Arbeitsfunktionen gleichzeitig und unabhängig voneinander präzise gesteuert werden.

Geringe Strömungsverluste durch große Leitungsquerschnitte und großdimensionierte Steuerventile.

Load-Sensing-Leistungsregelung. Eigener, separater Hydraulikkreis für den Drehantrieb. Individuelle, feinfühligere Drehwerkssteuerung und optimale Bewegungsharmonie.

Axialkolbenpumpen mit Fördermenge 1 x 520 l/min, 1x 80 l/min Betriebsdruck 330 bar
Hydrauliktankvolumen 1350/1150 l

Hydraulikölfilter mit Langzeitwechselintervall.
Gesunde Öltemperatur durch großdimensionierte Hydraulikkühlung.
Zentrales Servicetableau zum einfachen und schnellen Überprüfen der gesamten Hydraulikanlage. Servokreuzschalthebel für Arbeitsbewegungen und Zusatzfunktionen nach ISO-System.



Drehantrieb

Separater Hydraulikkreis, Axialkolbenmotor, federbelastete, hydraulisch löfbbare Sicherheitslamellenbremse, Planetengetriebe und Drehwerksritzel. Großdimensionierter Drehkranz. Drehgeschwindigkeit 0 bis 2,0 min⁻¹, stufenlos regelbar. Im Motor integrierte Bremsventile sorgen für eine verschleißfreie Abbremsung.



Unterwagen 683 M

Stabile Schweißkonstruktion in Kastenbauweise. Integrierte 4-Punkt Schiebeträger-abstützung. Der Antrieb erfolgt stufenlos über 2 Stück Axialkolbenverstellmotore mit direkt angebauten beidseitig wirkenden Bremsventilen.
2-Kreis-Servo-Betriebsbremsanlage und Sicherheitsparkbremse. Lenkachse als hydraulisch arretierbare Pendelachse. Pendelachszyylinder mit Rohrbruchsicherheitsventilen.
Allradantrieb
Fahrgeschwindigkeit 0 – 10 km/h
70 t Spezial-Breitspur-Achsen.
Bereifung 8-fach 14.00-24
Optional: 8-fach 16.00-25



Oberwagen

Verwindungssteifer Oberrahmen mit durchgehenden Lagerschilden für optimierte Kräfteinleitung, präzisionsbearbeitet. Stahlbüchsen im Bereich der Auslegeranlenkungspunkte. Spezialschalldämmung für den Motor. Ausgezeichnetes Design.



Fahrerkabine

Komfortfahrerkabine F2000, elastisch gelagert mit Superschalldämmung, Großraumkabine mit ausgezeichneter Rundum-Sicht, Allwetterausführung mit getöntem Sicherheitsglas, Frontscheibe mit Belüftungsposition unter das Dach einschiebbar, großes Dachfenster, Scheibenwischer - Waschanlage für Front- und Dachfenster, Front-Schutzblende, großes Ablagefach, ergonomisch gestalteter Komfortsitz elastisch gelagert, gewichts- und höheneinstellbar, Sitzkissen mit Tiefen- und Neigungsverstellung, verstellbare Lendenwirbelstütze, breite, einstellbare Armlehnen, übersichtliches Armaturentableau mit ergonomisch geformten Steuerhebeln, Stufenlos regelbare Kabinenheizung, Frischluft- und Umluftstufe mit Partikelfilter. Fünf einstellbare Lüftungsdüsen für optimales Raumklima. Überwachung aller wichtigen Geräte- und Motorfunktionen über das neue Diagnostik-System SDS mit optischer und akustischer Warnung bei Fehlfunktionen. Großes Zusatzausstattungsprogramm.
Geräuschpegel nach EG-Richtlinie 2000/14/EG im Arbeitseinsatz: 105 dB außerhalb
78 dB innerhalb



Arbeitsausrüstung

Teleskopausleger 5-teilig mit Rollenkopf, hydr. teleskopierbar. Hubzylinder und Teleskopzylinder mit Rohrbruchsicherheitsventilen.
Antrieb der Hubwinde über Axialkolbenmotor mit angebautem Sicherheitslamellenbremse im Ölbad. Zugkraft max. 72 kN, Seilgeschwindigkeit max. 0 – 120 m/min, Seildurchmesser 20 mm,
Komplette Sicherheitseinrichtung entsprechend den deutschen und europäischen Vorschriften. Elektronische Lastmomentbegrenzung (LMB) mit Klartextanzeige von Winkel, Auslegerlänge und Ausladung, Hubendschalter, Seilablaufsicherung.

Zertifiziert nach CE Richtlinien.



Einsatzgewicht 683 M

Einsatzgewicht mit Teleskopausleger 42 m, 20 t Haken, Unterwagen MS70, Bereifung 8 fach 14.00-24

ca. 65 t

Achtung:
Die angegebenen Gewichte können sich durch verschiedene Ausstattungen ändern

Technische Änderungen vorbehalten!

Vorsprung durch Innovation

- Lifting Capacity 80 t
- Engine output 186 kW (253 HP)
- State-of-the-art load-sensing hydraulic system
- Separate hydraulic swing circuit
- Robust, very service-friendly design
- Wheeled undercarriage MS70 with 70 t wide gauge axles
- Continuously extension of the telescopic boom

Specifications



Engine

Deutz Diesel engine TCD2013L06 2V, with direct injection, water-cooled. Output as per DIN/ISO: 186 kW (253 HP) at 2000 rpm.
Dry air filter with cyclone preliminary filter, safety element and pollution indicator.
Fuel tank capacity: 550 l

Electric system 24 Volt
2 highly efficient cold starting batteries



Hydraulic System

Load-sensing hydraulic-system. The variable displacement piston pump is equipped with pressure cut-off function and with a energy-saving flow-on-demand control.
Through the independent and proportional feed of the oil flow all working functions can be operated parallelly, independently and very precisely. High efficiency through well designed hydraulic valves and lines.
Separate hydraulic circuit for the swing drive. Individually and precisely swing operation.

Axial piston pumps
Flow rates 1 x 520 l/min, 1 x 80 l/min working pressure 330 bar
Hydraulic tank capacity 1350/1150 l

Hydraulic oil filter with long time change interval. Healthy oil temperature through high dimensioned hydraulic oil cooler. Central service board for easy and rapid check of complete hydraulic-system.
Servo joy sticks for operating movements and additional functions as per ISO-System.



Swing System

The swing operation is driven independently through an axial piston motor, spring-loaded hydraulically releasable multiple-disk brake, planetary gear and pinion shaft.
Large dimensioned swing bearing.
Swing speed 0 – 2.0 rpm, infinitely controllable.
Hydraulic motor with integrated brake valves for reduction of wear in braking system to a minimum.



Undercarriage 683 M

Undercarriage welded as rigid, torsion-free box-type design with integrated 4-point outriggers. The drive function is powered by 2 variable displacement piston motors with directly flanged brake valves. 2-circuit servo brake system with additional safety brake as parking brake. Steering axle as hydraulically controllable oscillating axle. Oscillating axle cylinders with safety check valves. All wheel drive
Drive speed 0 - 10 km/h
70 t special wide gauge axles
8 tires, 14.00-24
Optional: 8 tires, 16.00-25



Upper Structure

Torsion-free upper frame with continuous bearing-plates for optimal power introduction, precision machined. Steel-bushes for the boom-pivot. Special sound insulation for the engine. Excellent design.



Operator's Cab

Comfortable F 2000 operator's cab, resiliently mounted, with exceptional sound suppression, large-capacity compartment with excellent allround visibility, all-weather design with tinted safety glass, front windscreen with ventilation position stows under the roof, large-size skylight, window wiper/washer system for front windscreen and skylight, front guard panel, large-capacity stowage rack, ergonomically designed comfortable seat, resiliently mounted, adjustable in suspension and height, seat cushion adjustable in depth and angle, adjustable lumbar support, wide adjustable armrests, clearly laid out instrument panel with ergonomically shaped control levers, infinitely variable cab heating system, out-side air and circulating air stages, with particle filter. Five adjustable air vents for optimum work environment, new SDS diagnostic system for monitoring of all essential machine and engine functions, includes visual and audible warning of any malfunctions, wide range of additional features and equipment.
Noise level in use (EC Directive 2000 /14/EG) :
105 dB outside
78 dB inside



Working Equipment

Telescopic five-section boom, hydr. extend- and retractable. Boom hoist cylinder and telescopic cylinder with safety check valves. Hoist winch via hydraulic motor with safety valve and planetary gear with safety multi-disk-brake in oil bath. Line pull max. 72 kN, hoist speed max. 0 – 120 m/min, rope dia. 20 mm. Safety equipment according German and European regulations. Safe load indicator (SLI) with clear text indication of boom angle, boom length and radius, hoist end switch.

Certification according to CE regulations.



Service Weight 683 M

Service weight with 42 m telescopic boom, 20 t hook and wheeled undercarriage MS 70, tyres 8x14.20-24,

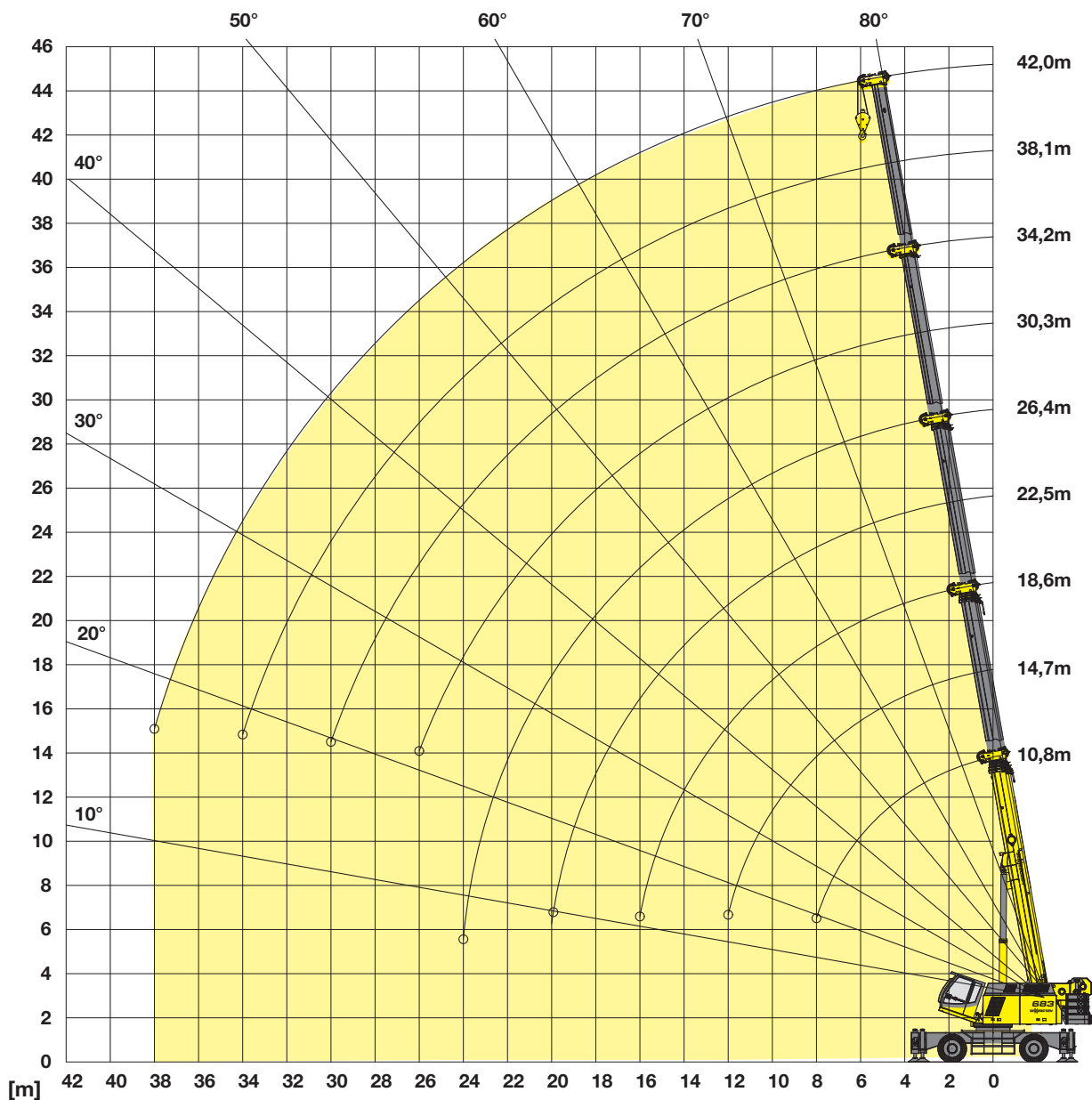
approx. **65 t**

Note:
The shown weights may vary with different equipment!

Subject to technical modification!

Leading through Innovation

Kranausrüstung (Teleskopausleger 42 m) crane equipment (telescopic boom 42 m)



Haken hooks

Kapazität capacity	Gewicht weight	Seileinscherung und max. Traglast - no. of hoist reeving and max. rated load							
		8	7	6	5	4	3	2	1
10 t	200 kg								7.200 kg
20 t 1-rollig	325 kg						20.000 kg	14.400 kg	7.200 kg
50 t 3-rollig	675 kg		50.000 kg	43.200 kg	36.000 kg	28.800 kg	21.600 kg	14.400 kg	7.200 kg

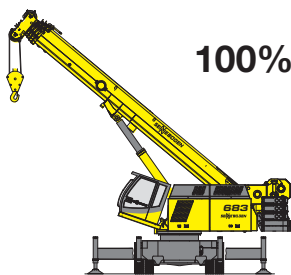
Kran-Traglasten - 360° abgestützt crane load chart - 360° on outriggers

Gegengewicht 19,8 t

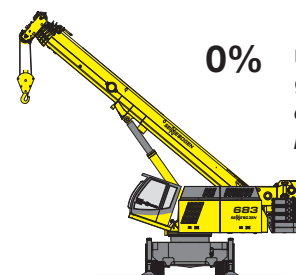
counterweight 19.8 t

Ausladung / radius [m]	Auslegerlänge / boom length [m]																			
	10,8		14,7		16,0	18,6		22,5		26,4		30,3		34,2		38,1		42,0		
	100%	0%	100%	0%	100%	100%	0%	100%	0%	100%	0%	100%	0%	100%	0%	100%	0%	100%	0%	
2,5	80,0*																			
3,0	72,5		50,0		50,0	40,0														
3,5	67,1		50,0		50,0	40,0														
4,0	62,4		50,0		48,3	40,0		31,5												
5,0	54,7		50,0		41,9	36,9		31,4		26,0										
6,0	47,7	(27,8)	45,1	(25,7)	36,9	32,9	(23,3)	28,6	(21,9)	24,6	(20,7)	19,0	(19,0)							
7,0	41,0	(21,9)	40,1	(21,1)	32,8	29,3	(19,1)	26,0	(18,2)	23,0	(17,3)	19,0	(16,8)	14,0	(14,0)					
8,0	35,2	(17,8)	34,6	(17,1)	29,5	26,2	(16,0)	23,6	(15,3)	21,3	(14,6)	18,9	(14,3)	14,0	(14,0)	12,0	(12,0)	9,5	(9,5)	
9,0			30,2	(14,2)	26,6	23,6	(13,6)	21,5	(13,0)	19,6	(12,5)	17,8	(12,3)	14,0	(12,1)	12,0	(12,0)	9,5	(9,5)	
10,0			26,4	(11,9)	24,3	21,5	(11,5)	19,6	(11,2)	18,0	(10,8)	16,7	(10,7)	14,0	(10,6)	12,0	(10,6)	9,5	(9,5)	
11,0			22,7	(10,1)	20,5	19,7	(9,7)	17,8	(9,7)	16,5	(9,4)	15,5	(9,4)	13,8	(9,3)	12,0	(9,4)	9,5	(9,4)	
12,0			19,5	(8,6)		18,3	(8,2)	16,3	(8,4)	15,1	(8,2)	14,3	(8,2)	13,1	(8,2)	11,8	(8,3)	9,5	(8,4)	
13,0						16,6	(7,0)	15,0	(7,2)	13,8	(7,1)	13,2	(7,2)	12,4	(7,2)	11,3	(7,4)	9,5	(7,5)	
14,0						14,6	(6,0)	13,8	(6,2)	12,7	(6,3)	12,2	(6,4)	11,7	(6,4)	10,8	(6,6)	9,5	(6,8)	
15,0						12,9	(5,2)	12,8	(5,3)	11,7	(5,5)	11,3	(5,6)	11,0	(5,7)	10,3	(5,9)	9,4	(6,1)	
16,0						11,5	(4,4)	11,7	(4,6)	10,9	(4,7)	10,5	(5,0)	10,3	(5,1)	9,8	(5,3)	9,1	(5,5)	
17,0								10,4	(4,0)	10,2	(4,1)	9,7	(4,4)	9,6	(4,5)	9,3	(4,8)	8,7	(5,0)	
18,0								9,4	(3,4)	9,5	(3,5)	9,1	(3,9)	9,0	(4,0)	8,9	(4,3)	8,3	(4,5)	
19,0								8,4	(2,9)	8,6	(3,0)	8,6	(3,4)	8,4	(3,5)	8,4	(3,8)	8,0	(4,0)	
20,0								7,6	(2,4)	7,7	(2,5)	8,1	(2,9)	7,8	(3,0)	7,9	(3,3)	7,6	(3,5)	
21,0										7,0	(2,1)	7,4	(2,4)	7,3	(2,7)	7,5	(3,0)	7,2	(3,2)	
22,0										6,3	(1,8)	6,7	(2,0)	6,9	(2,3)	7,1	(2,6)	6,9	(2,9)	
23,0										5,7	(1,5)	6,1	(1,7)	6,4	(2,0)	6,6	(2,3)	6,5	(2,6)	
24,0										5,2	(1,2)	5,6	(1,4)	5,9	(1,7)	6,2	(2,0)	6,2	(2,3)	
25,0												5,1	(1,1)	5,4	(1,4)	5,8	(1,8)	5,8	(2,0)	
26,0												4,6	(0,9)	4,9	(1,1)	5,3	(1,7)	5,5	(1,8)	
27,0														4,5	(0,9)	4,9	(1,3)	5,2	(1,6)	
28,0														4,1		4,6	(1,0)	4,9	(1,4)	
29,0														3,8		4,2		4,5	(1,2)	
30,0														3,5		3,9		4,2	(1,0)	
32,0																3,3		3,6		
34,0																	2,8	3,1		
36,0																		2,7		
38,0																		2,3		

Tab.-Nr.: 683M-75/3365(1630)/19.8/02.05



100% mit Abstützung voll ausgefahren
on outriggers fully extended



0% mit Abstützung eingefahren
on outriggers retracted

Anmerkung:

- Die angegebenen Traglastwerte gelten für ebenen und festen Stand der Maschine.
- Traglastwerte sind in Tonnen angegeben und gelten für 360 Grad.
- Die Traglasten berücksichtigen die Normen DIN 15019/2 und ISO 4305 (Kippwinkel 4,5°)
- Das Gewicht der Lastaufnahmemittel (Haken, Gehänge) ist von den Traglasten abzuziehen.
- Die Traglastwerte gelten für 100% ausgefahrne Abstützung, die in Klammern für Abstützung nicht ausgefahren, aber abgestützt.
- Lastwerte müssen begrenzt oder vermindert werden, um ungünstige Bedingungen zu berücksichtigen, wie weichen oder unebenen Boden, schräge Gefälle, Wind, Seitenlasten, schwingende Lasten, Rucken oder plötzliches Stoppen der Ladungen, Unerfahrenheit des Personals, Fahren mit Last.
- Zulässiger Seilzug je Strang bei Kranbetrieb ist bei Seildurchmesser 20 mm - 7.200 kg
- Die angegebenen Traglastwerte sind nur zur Orientierung. Die jeweils gültigen Traglastwerte entnehmen Sie bitte den Tabellen in der Betriebsanleitung.
- Die mit Werte, die mit * gekennzeichnet sind, gelten nur mit Sonderausstattung

Notes:

- The rated loads shown are based on the machine on firm level ground without travelling.
- The rated loads shown are in metric tons valid for 360 degrees swing.
- Liftcrane capacities are calculated to comply with DIN 15019/2 and ISO 4305 (tipping angle 4,5 deg.)
- The rated loads shown include the weight of all lifting attachments, such as hook and bucket.
- The rated loads are valid for outriggers 100% extended, the figures in brackets are valid for outriggers not extended, but supported.
- The users must derate or limit the lifted loads to allow for adverse conditions such as soft or uneven ground, out of level conditions, wind, side loads, pendulum action, jerking or sudden stopping of loads, inexperience of personnel and travelling with a load.
- Max. single line pull for crane operation with rope diameter 20 mm - 7.200 kg
- The lifting capacities above are for reference only. For actual lifting capacities please refer to load chart in operator's manual.
- The values marked with * are valid with special equipment.

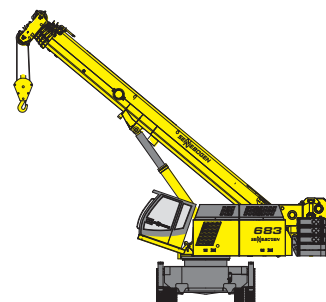
Kran-Traglasten crane load chart

Gegengewicht 19,8 t

counterweight 19.8 t

freistehend - 360° / free on wheels - 360°

Ausladung / radius [m]	Auslegerlänge / boom length [m]				
	10,8	14,7	18,6	22,5	26,4
8,0	12,4	11,7	11,3	11,5	11,6
9,0		10,0	9,6	9,7	9,8
10,0		8,5	8,1	8,3	8,4
11,0		7,3	6,9	7,1	7,2
12,0		6,3	5,9	6,1	6,2
13,0			5,1	5,2	5,3
14,0			4,3	4,5	4,6
15,0			3,7	3,8	3,9
16,0			3,1	3,2	3,3
17,0				2,7	2,8
18,0				2,2	2,3
19,0				1,8	1,9
20,0				1,4	1,5
21,0					1,2
22,0	Tab.-Nr.: 683M-75/1432/19.8/01.05				0,9



freistehend 360°
free on wheels 360°

Anmerkung:

- Die angegebenen Traglastwerte gelten für ebenen und festen Stand der Maschine.
- Traglastwerte sind in Tonnen angegeben und gelten für 360 Grad.
- Die Traglasten berücksichtigen die Normen DIN 15019/2 und ISO 4305 (Kippwinkel 4,5°)
- Das Gewicht der Lastaufnahmemittel (Haken, Gehänge) ist von den Traglasten abzuziehen.
- Lastwerte müssen begrenzt oder vermindert werden, um ungünstige Bedingungen zu berücksichtigen, wie weichen oder unebenen Boden, schräge Gefälle, Wind, Seitenlasten, schwingende Lasten, Rucken oder plötzliches Stoppen der Ladungen, Unerfahrenheit des Personals, Fahren mit Last.
- Zulässiger Seilzug je Strang bei Kranbetrieb ist bei Seildurchmesser 20 mm - 7.200 kg
- Die angegebenen Traglastwerte sind nur zur Orientierung. Die jeweils gültigen Traglastwerte entnehmen Sie bitte den Tabellen in der Betriebsanleitung.

Notes:

- The rated loads shown are based on the machine on firm level ground without travelling.
- The rated loads shown are in metric tons valid for 360 degrees swing.
- Liftcrane capacities are calculated to comply with DIN 15019/2 and ISO 4305 (tipping angle 4,5 deg.)
- The rated loads shown include the weight of all lifting attachments, such as hook and bucket.
- The users must derate or limit the lifted loads to allow for adverse conditions such as soft or uneven ground, out of level conditions, wind, side loads, pendulum action, jerking or sudden stopping of loads, inexperience of personnel and travelling with a load.
- Max. single line pull for crane operation with rope diameter 20 mm - 7.200 kg
- The lifting capacities above are for reference only. For actual lifting capacities please refer to load chart in operator's manual.

Transportmaße und Gewichte transport dimensions and weights

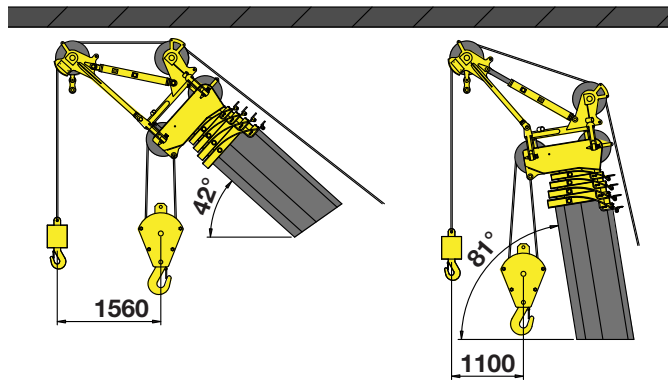
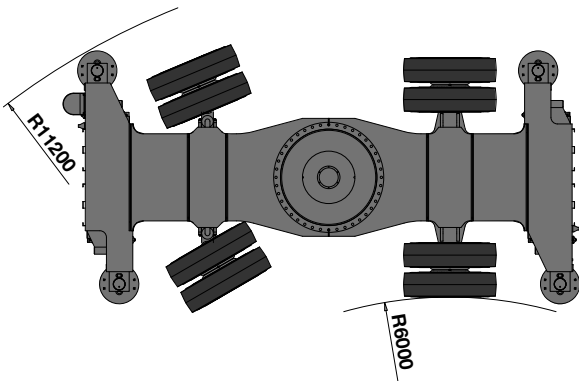
	1		Ballastgrundplatte 1 <i>counterweight base plate 1</i>		
			Gewicht / weight kg 5.400 (1x)		
			Ballastgrundplatte 2 <i>counterweight base plate 2</i>		
			Gewicht / weight kg 5.200 (1x)		

	Gegengewicht - 6 Stück bei Gegengewicht 20 t <i>counterweight - 6 pieces with counterweight 20 t</i>		
	Gewicht / weight kg 1.500 (6x)		

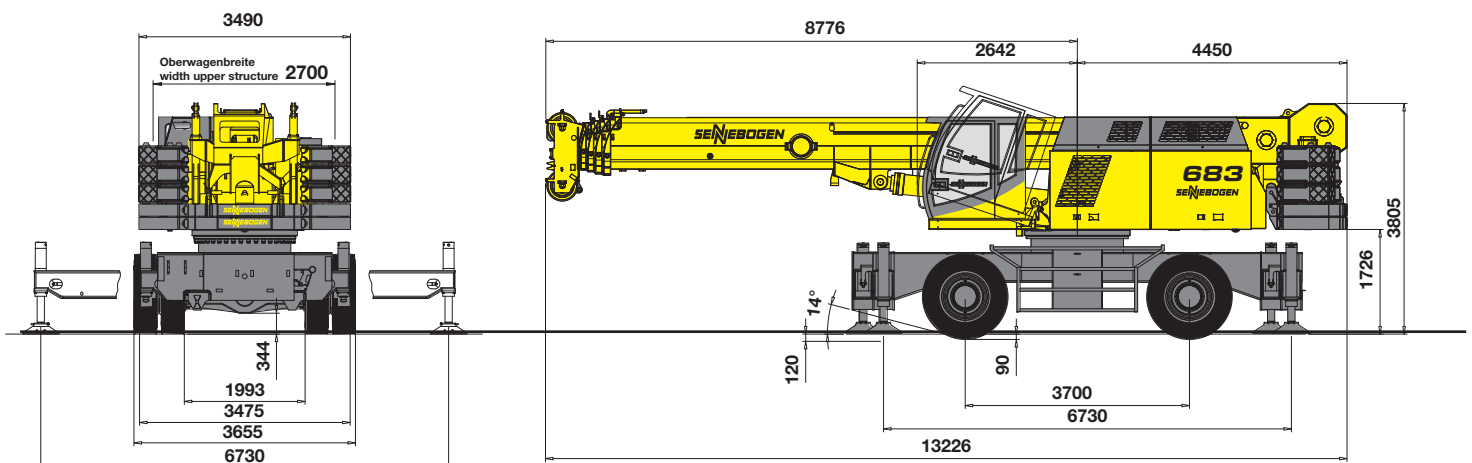
	Schnabelausleger <i>auxiliary jib</i>		
	Gewicht / weight kg 290 Breite / width mm 650		

Wendekreis / Turning radius

Schnabelausleger 14,4 t / jib 14.4 t



Maße Dimensions





Vorsprung durch Innovation Leading through Innovation

SENNEBOGEN Maschinenfabrik GmbH
Hebbelstr. 30 · D-94315 Straubing
Tel: +49(0)94 21/5 40-1 44/1 46/1 53 Fax: 4 38 82
E-mail: marketing@sennebogen.de www.sennebogen.de

Technische Änderungen ohne Vorankündigung und Verpflichtung gegenüber früher gelieferten Geräten vorbehalten! Die abgebildeten Geräte können Sonderausrüstungen haben! Irrtum und Druckfehler vorbehalten.

Technical specifications are subject to change without notice and without incurring responsibility for machines previously sold! The shown machines may have special equipment! Error and misprints reserved.

“↗” www.sennebogen.com