



Características técnicas

Fresadora en frío

W 100 F, W 120 F, W 130 F

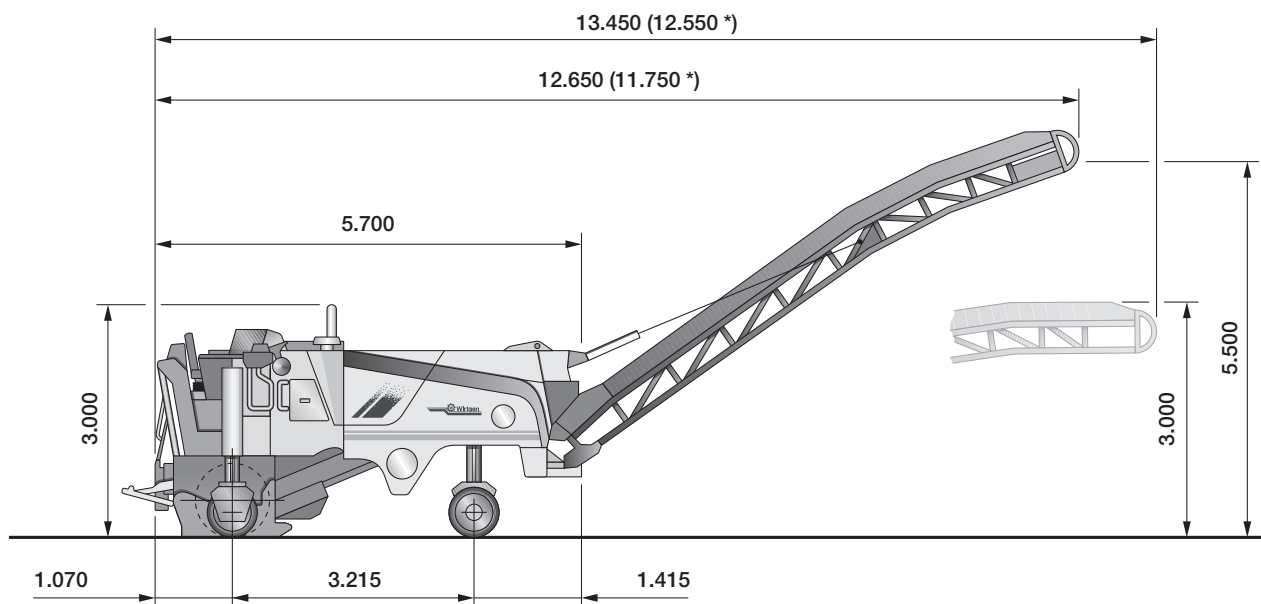


Características técnicas

	W 100 F	W 120 F	W 130 F
Anchura de fresado	1.000 mm	1.200 mm	1.300 mm
Profundidad de fresado *1	0-320 mm		
Tambor de fresado			
Distancia entre líneas	15 mm		
Número de picas	99	115	121
Diámetro de la circunferencia de corte	980 mm		
Motor			
Fabricante	CUMMINS		
Tipo	QSC 8.3		
Refrigeración	Agua		
Número de cilindros	6		
Potencia nominal a 2.100 min ⁻¹	209 kW/280 HP/285 PS		
Potencia máxima a 1.900 min ⁻¹	227 kW/304 HP/308 PS		
Cilindrada	8,3 l		
Consumo de combustible a plena carga	62 l/h		
Consumo de combustible en el trabajo combinado en obras	27,9 l/h		
Nivel de emisión de gases	EPA, Tier III, UE, etapa III a		
Equipo eléctrico	24 V		
Capacidad de los depósitos			
Depósito de combustible	620 l		
Depósito de aceite hidráulico	130 l		
Depósito de agua	1.400 l		
Características de traslación			
Velocidad de traslación en marcha de fresado, máx.	0-32 m/min		
Velocidad de traslación en marcha de avance, máx.	0-7,5 km/h		
Mecanismos de traslación			
Ruedas delanteras y traseras	Ø 660 x 280 mm		
Orugas delanteras y traseras (long. x anch. x alt.)	1.330 x 260 x 550 mm		
Carga del material fresado			
Anchura de la 1ª cinta (recogedora)	650 mm		
Anchura de la 2ª cinta (de descarga)	600 mm		
Capacidad teórica de la cinta de descarga	176 m ³ /h		
Dimensiones para el transporte marítimo, máquina			
Longitud	5.900 mm		
Ancho	2.550 mm	2.750 mm	2.850 mm
Ancho, oruga girada hacia adentro	2.100 mm	2.250 mm	2.350 mm
Altura	3.100 mm		
Dimensiones para el transporte marítimo, cinta			
Longitud	8.200 mm		
Ancho	1.200 mm		
Altura	1.500 mm		

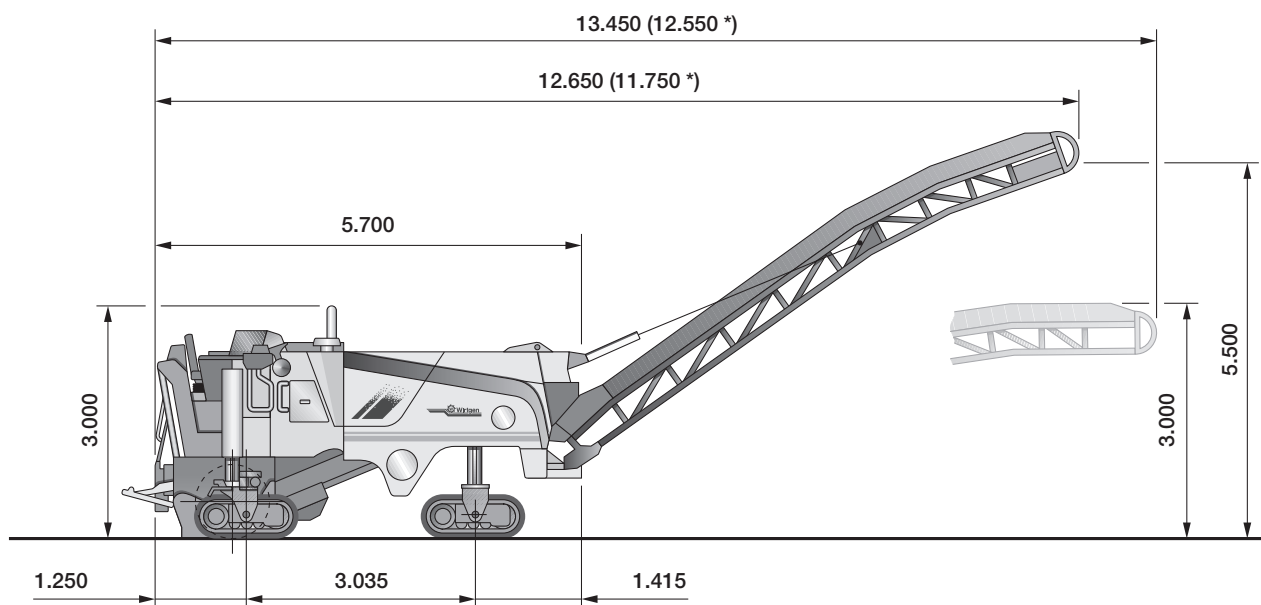
*1 = La profundidad máxima de fresado puede diferir del valor indicado debido a tolerancias y desgaste.

Fresadoras en frío W 100 F, W 120 F y W 130 F con ruedas
Dimensiones en mm



* = Cinta plegable corta

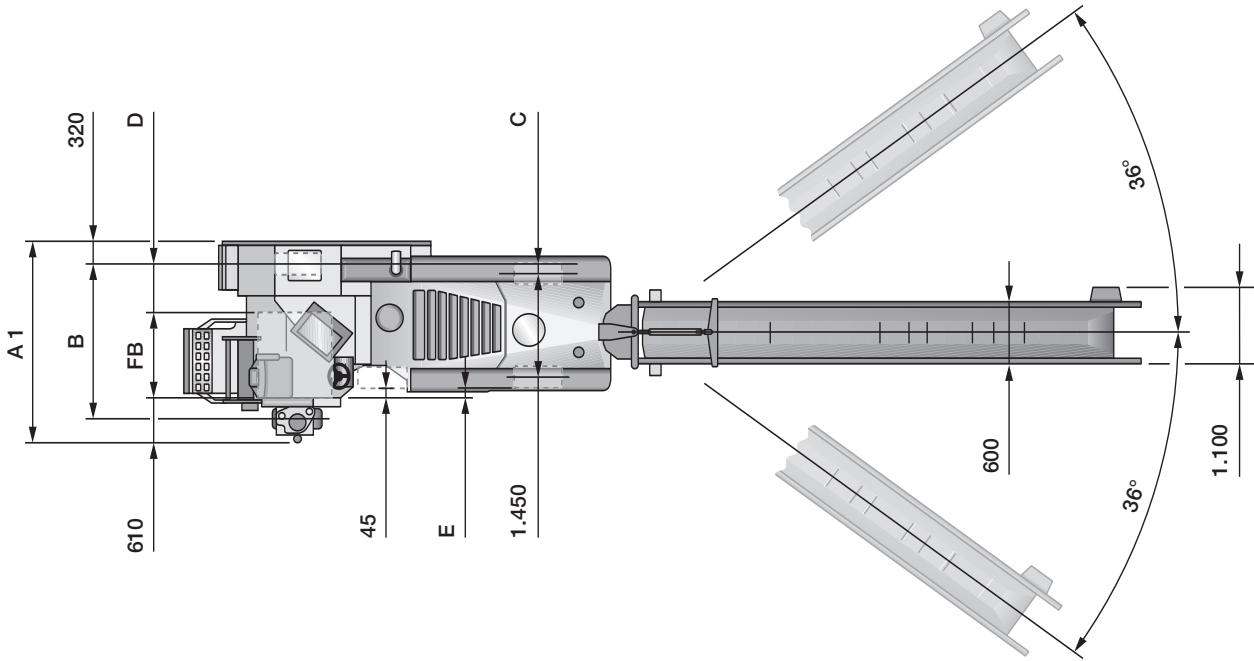
Fresadoras en frío W 100 F, W 120 F y W 130 F con orugas
Dimensiones en mm



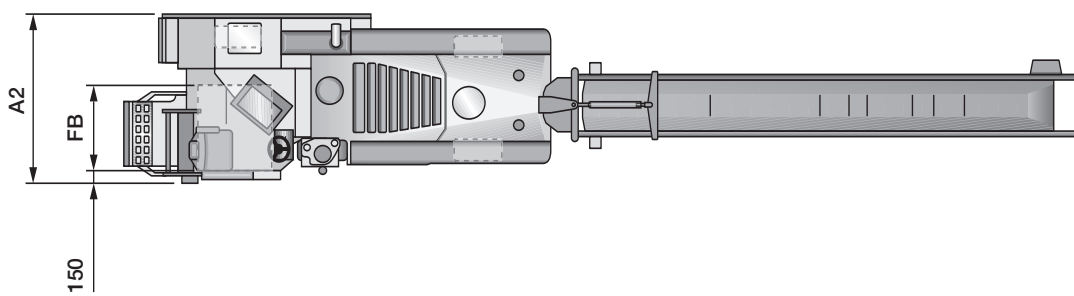
* = Cinta plegable corta

Fresadoras en frío W 100 F, W 120 F y W 130 F con ruedas
Dimensiones en mm

Rueda girada hacia afuera



Rueda girada hacia adentro

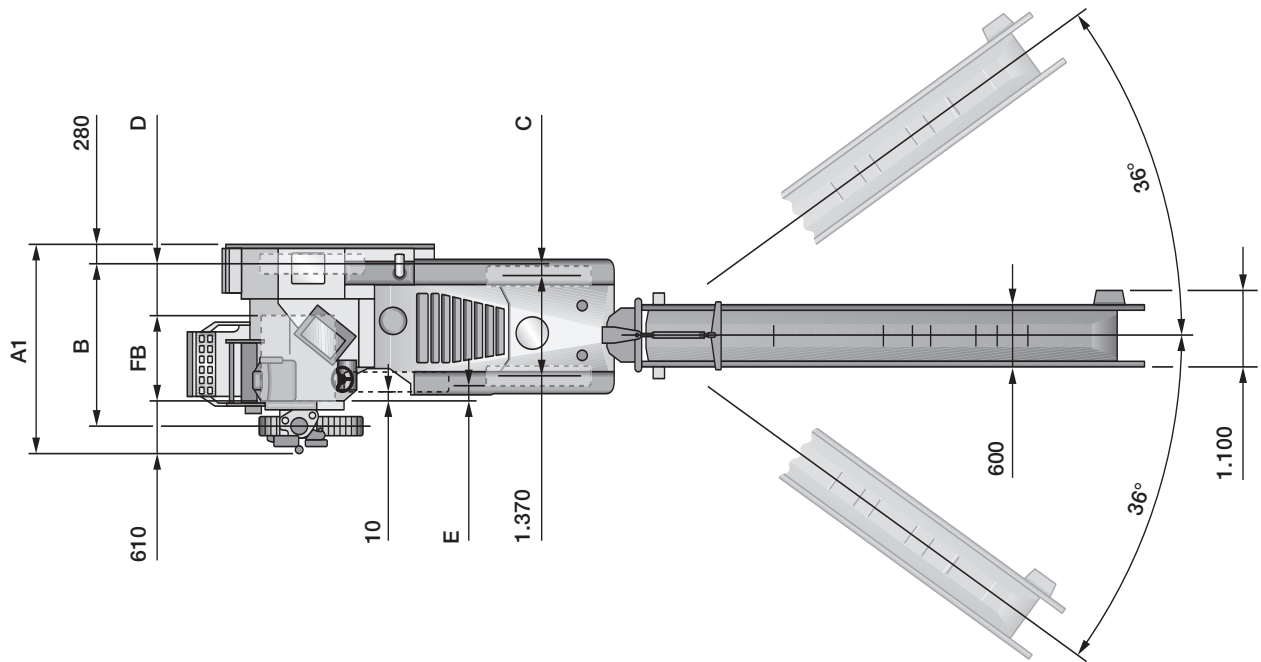


FB	A1	A2	B	C	D	E
1.000	2.510	2.100	1.850	45	580	35
1.200	2.660	2.250	2.000	105	530	35
1.300	2.760	2.350	2.100	105	530	135

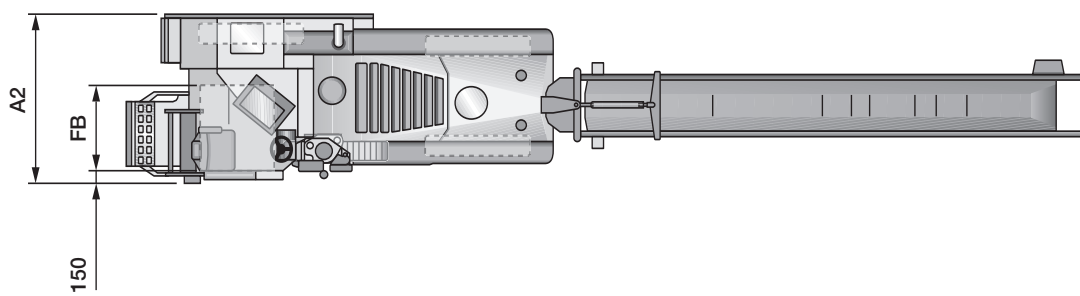
* = Cinta plegable corta

Fresadoras en frío W 100 F, W 120 F y W 130 F con orugas
Dimensiones en mm

Oruga girada hacia afuera



Oruga girada hacia adentro



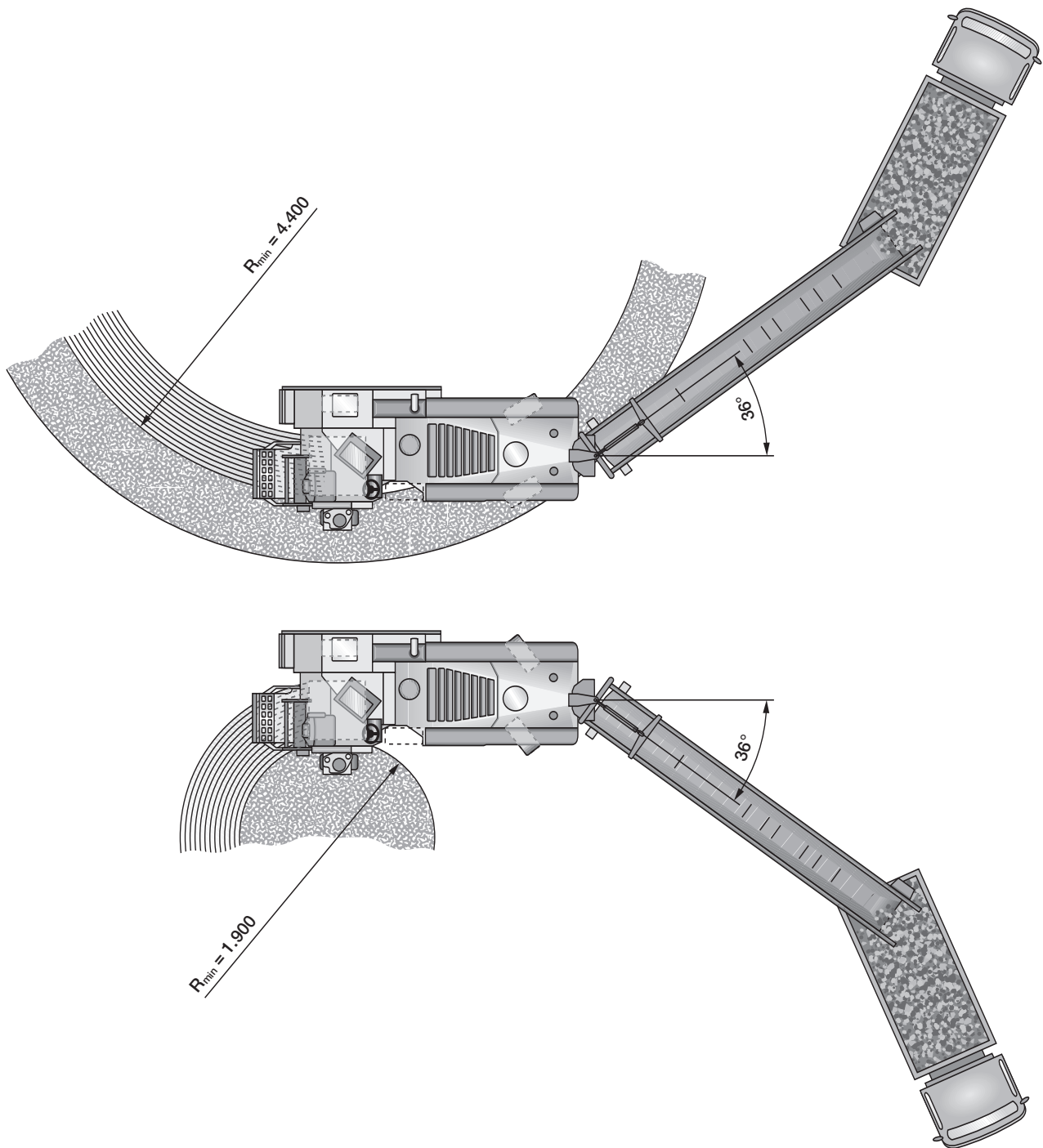
FB	A1	A2	B	C	D	E
1.000	2.510	2.100	1.850	0	625	125
1.200	2.660	2.250	2.000	150	575	125
1.300	2.760	2.350	2.100	150	575	225

* = Cinta plegable corta

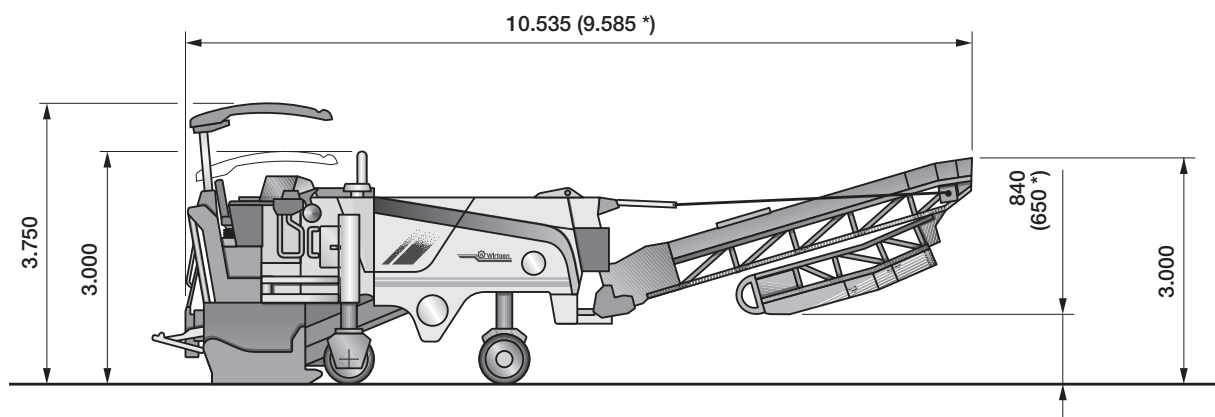
Pesos estándares W 100 F	Modelo con ruedas	Modelo con orugas
Tara	17.400 daN (kg)	18.800 daN (kg)
Peso de servicio, CE *	18.400 daN (kg)	19.800 daN (kg)
Peso de servicio máx.	19.400 daN (kg)	20.800 daN (kg)
Pesos estándares W 120 F		
Tara	18.300 daN (kg)	19.700 daN (kg)
Peso de servicio, CE *	19.300 daN (kg)	20.700 daN (kg)
Peso de servicio máx.	20.300 daN (kg)	21.700 daN (kg)
Pesos estándares W 130 F		
Tara	18.700 daN (kg)	20.100 daN (kg)
Peso de servicio, CE *	19.700 daN (kg)	21.100 daN (kg)
Peso de servicio máx.	20.700 daN (kg)	22.100 daN (kg)
Peso adicional	Fresadora en frío W 100 F, W 120 F, W 130 F	
Unidad de fresado FCS		
Unidad de fresado FCS, anchura de fresado 1.000 mm, profundidad de fresado 0–320 mm, número de picas: 99	340 daN (kg)	
Unidad de fresado FCS, anchura de fresado 1.200 mm, profundidad de fresado 0–320 mm, número de picas: 115	390 daN (kg)	
Unidad de fresado FCS, anchura de fresado 1.200 mm, profundidad de fresado 0–320 mm, número de picas: 121	410 daN (kg)	
Equipamiento especial		
Techo de protección	195 daN (kg)	
Rascador tándem	170 daN (kg) / 180 daN (kg) / 190 daN (kg)	
Cinta plegable corta	40 daN (kg)	
Cinta plegable larga	90 daN (kg)	
Peso adicional, anchura de fresado 1.000 mm	430 daN (kg)	
Peso adicional, anchura de fresado 1.200 mm	540 daN (kg)	
Peso adicional, anchura de fresado 1.300 mm	540 daN (kg)	
VCS – Vacuum Cutting System	120 daN (kg)	

* = Peso de la máquina, depósitos de agua y de combustible semllenos, conductor (75 kg), herramientas de a bordo.

Círculo de viraje de las fresadoras W 100 F, W 120 F y W 130 F, profundidad de fresado 150 mm
Dimensiones en mm



Transporte de la máquina, equipamiento opcional: techo protector y cinta plegable
Fresadora en frío W 100 F, W 120 F y W 130 F
Dimensiones en mm



* = Cinta plegable corta

Equipamiento de la fresadora en frío W 100 F, W 120 F y W 130 F

Equipamiento estándar:

Puesto de mando

- Asiento del conductor óptimamente posicionable, al lado derecho de la máquina
- Posición del volante regulable
- Cómodo panel de mando con prácticos interruptores
- Reposabrazos derecho con botones para las funciones más importantes
- Indicador multifuncional digital para todos los datos operacionales importantes
- Cubierta del panel de mando con posibilidad de cerrarla con llave
- Acceso al puesto de mando desde la parte posterior izquierda de la máquina
- Retrovisor exterior a la derecha y a la izquierda, así como en la parte posterior de la máquina
- Bocina de marcha atrás con una señal acústica clara
- Panel de mando iluminado / diseño nocturno

Unidad de mando de la máquina WIDRIVE

- Indicador mecánico de la profundidad de fresado mediante una escala
- Control hidráulico de la tracción, conectable de forma manual (divisor de flujo)
- Regulación de la velocidad máxima de fresado, conectable de forma manual
- Instalación de agua a alta presión, de conexión automática
- Barra de rociado con agua integrada en la unidad de tambor de fresado
- Instalación de rociado con agua en la cinta recogedora

Motor

- Capó del motor insonorizado, de apertura mecánica
- Radiador de agua con ventilador de velocidad variable en función de la temperatura
- Insonorización altamente eficiente de todo el compartimento del motor
- Control automático del régimen del motor en función de la situación
- Unidad del motor suspendida por muelles para reducir vibraciones y ruidos

Unidad de fresado con tambor de fresado

- Tambor de fresado en diseño de caja de botones soldada
- Placa lateral derecha con bisagra
- Rascador de apertura hidráulica con bloqueo mecánico

Carga del material fresado

- Ángulo de giro de la cinta de descarga: 36 grados a la izquierda / 36 grados a la derecha
- Sistema de cintas transportadoras con velocidad de transporte regulable

Tren y regulación de la altura

- Tracción permanente en todas las ruedas, conectable a voluntad
- Tren derecho trasero plegable de forma hidráulica
- Regulación hidráulica de la altura en los trenes delanteros
- Regulación hidráulica de la altura a dos velocidades en los trenes traseros
- Trenes de orugas con tejas de poliuretano, de dos piezas, extremadamente resistentes al desgaste

Otros

- Paquete de iluminación con 3 faros de trabajo halógenos
- Amplio juego de herramientas
- Dispositivo de remolque
- Depósitos de agua y de gasóleo generosamente dimensionados
- Amplio paquete de seguridad con varios interruptores de DESCONEJÓN DE EMERGENCIA
- Certificación europea del tipo, distintivo GS y conformidad CE
- Anillas de carga y amarre

Equipamiento opcional:

Puesto de mando

- Techo protector fijo que se puede bajar mediante un sistema hidráulico

Control / Nivelación

- Sistema automático de nivelación LEVEL PRO con dos sensores de cable
- Sensor de inclinación transversal

Motor

- Funcionamiento de la fresadora en frío con aceite hidráulico biológico
- Instalación de compresor de aire

Unidad de fresado

- Tambores de fresado con sistema de portapicas recambiables HT11
- Caja del tambor de fresado FCS-Light, anchura de fresado 1.000 mm (1.200 mm, 1.300 mm)
- Caja del tambor de fresado FCS completo, anchura de fresado 1.000 mm (1.200 mm, 1.300 mm)
- Tambores de fresado con HT11, LA25 para FCS
- Tambores de fresado con HT11, LA8 para FCS
- Tambores de fresado con HT5, LA6x2 para FCS
- Elevación hidráulica de los protectores laterales
- Carro de montaje para los tambores de fresado
- Introdutores y eyectores neumáticos de picas

Carga del material fresado

- Cinta de descarga plegable de forma hidráulica, 8,2 m de longitud
- Cinta de descarga plegable de forma hidráulica, 7,3 m de longitud
- VCS - Vacuum Cutting System

Tren y regulación de la altura

- Modelo con trenes de orugas en vez de ruedas
- Dirección para el tren derecho en posición girada hacia adentro

Otros

- Pintura especial
- Iluminación mediante faros luminosos dispuestos en la parte delantera, reflectores y cuatro intermitentes
- Llenado de agua mediante bomba de llenado de accionamiento hidráulico
- Dispositivo de lavado a alta presión accionado de forma hidráulica (máx. 200 bares)
- Peso adicional atornillable de 430 kg (540 kg AF 1.200 mm / 1.300 mm)



Wirtgen GmbH
Reinhard-Wirtgen-Strasse 2 · 53578 Windhagen · Alemania
Tel.: +49 (0) 26 45/131-0 · Fax: +49 (0) 26 45/131-242
Internet: www.wirtgen.com · E-Mail: info@wirtgen.com