



Una fresadora en frío pequeña con accionamiento eléctrico
Fresadora en frío eléctrica W 350 E



Saneamiento de suelos de naves: Libre de gases de escape

Saneamiento económico de superficies en locales cerrados



◀ Puertas estrechas de edificios y espacios angostos en cocinas: para la pequeña W 350 E no constituyen ningún problema

Fresado uniforme del suelo de una cocina con una profundidad de fresado de 4 cm ▼



Sanear suelos de naves

/// Las empresas frecuentemente tienen que asumir la tarea de sanear suelos de naves en áreas sensibles, como, p. ej., en fábricas de productos alimenticios o químicos.

En la mayoría de los casos, la solución más sencilla es el fresado. Sin embargo, el funcionamiento en régimen continuo de aparatos con accionamiento por diésel a menudo no es posible, debido a las estrictas condiciones en cuanto a la calidad del aire.

Con la fresadora en frío W 350 E (anchura de tan solo 1 m), tales cometidos se cumplen sin dificultades, ya que la máquina de diseño compacto se acciona por medio de dos motores de corriente trifásica.

Fresadora en frío eléctrica W 350 E: Las ventajas en síntesis



Extremadamente versátil y compacta

- ▶ Estando la rueda trasera derecha plegada hacia adentro, es posible fresar directamente hasta el borde de los muros u otros obstáculos.
- ▶ Un grupo generador de corriente se encarga del transporte sin dificultades de la máquina desde el vehículo de transporte al lugar de utilización.

- ▶ Gracias a su pequeña anchura de tan solo 1 m la máquina cabe fácilmente por las puertas de las naves.

Potente y de empleo universal

- ▶ Un motor de corriente trifásica (22 kW) acciona el tambor de fresado. Otro motor acciona las bombas hidráulicas y, con ello, la rueda delantera.



◀ Transferencia sin cables al lugar de utilización gracias al grupo generador de corriente desmontable

Fácil acceso a los motores y a todos los puntos de mantenimiento ▶



- ▶ La profundidad máxima de fresado de hasta un máximo de 10 cm cumple las exigencias al saneamiento de suelos de naves.
- ▶ Con los diferentes tambores especiales de fresado no sólo se pueden efectuar saneamientos de superficies, sino también, por ejemplo, el fresado de ranuras y la eliminación de capas delgadas.

Trabajo limpio y eficiente

- ▶ La pieza de conexión, disponible de forma opcional, permite conectar un dispositivo de aspiración para evitar el desprendimiento de polvo en la nave.
- ▶ Los cables de diferentes longitudes ofrecen suficiente libertad de movimiento para trabajar sin interrupciones.

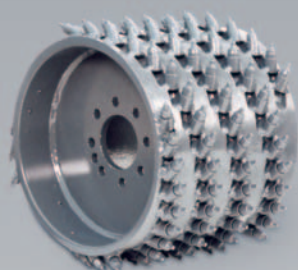
Amplia gama de tambores de fresado

La tecnología de corte de Wirtgen, altamente desarrollada, para el éxito en el trabajo



Fresado preciso hasta el borde

Para cada exigencia, el tambor de fresado adecuado



Tambor de fresado fino



Tambor de fresado de serie



Anillo de fresado



Hoja de sierra

Tambores de fresado para cada necesidad

- La fresadora W 350 E viene equipada, en serie, con un tambor de fresado estándar de 350 mm de anchura (opcionalmente, de 500 mm).
- Para fresar capas delgadas, es posible intercambiar rápida y fácilmente el tambor de fresado estándar por unos tambores de fresado fino, disponibles opcionalmente.

- Para aplicaciones especiales, la fresadora W 350 E puede ser dotada de unos anillos de fresado y de hojas de sierra que permiten el fresado de hendiduras y ranuras estrechas.



Wirtgen GmbH
Hohner Strasse 2 · 53578 Windhagen · Alemania
Tel.: 0 26 45 / 131-0 · Fax: 0 26 45 / 131-279
Internet: www.wirtgen.com · E-Mail: info@wirtgen.com